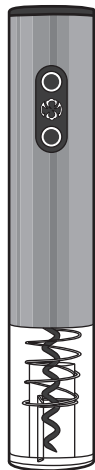


# 取扱説明書

v1.2

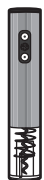


# Wine Opener

— ワインオープナー —

## 乾電池式

## セット内容



本体



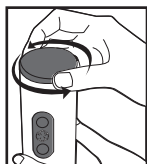
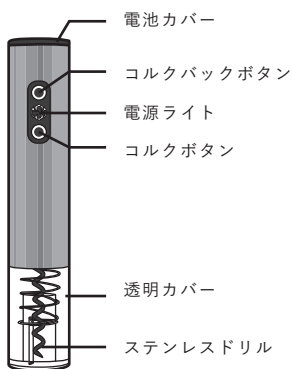
フォイル  
カッター



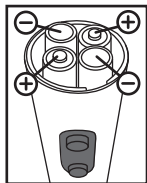
取扱説明書  
(本誌) 1枚

※乾電池（単3×4本）は別売りです。

## 各部品名称・電池の取付け



① 反時計回りで電池カバーを開けます。



② 単3電池を4本（別売り）を+と-に気をつけながら正しく取付けます。

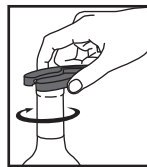


③ 電池カバーを押しながら時計回りで閉めます。

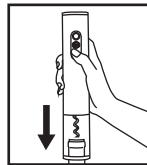
## 注意事項

- ・フォイルカッターの刃やステンレスドリル部分を直に触れないでください。ケガに繋がる恐れがございます。
- ・本製品を使用する場合は、安定した場所でワイン本体をしっかりと押さえてご利用ください。
- ・高温多湿の環境下でのご利用はお控えください。
- ・商品を落下させないでください。
- ・長期間使用しない場合は、電池カバーをはずし、中の電池を取り出して保管してください。
- ・スパークリングワインには使用できません。

## 使用方法



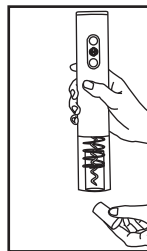
① 付属のフォイルカッターをワインボトルの先端に当て、軽く握って回しキャップシールをカットします。



② 本体にワインボトルの先端を垂直に押し込み、ワインボトルを片手で押さえながら「コルクボタン」を押してください。ステンレスドリルが回転してワインコルクに刺さります。



③ 「コルクボタン」を押し続けるとコルクが上へ抜け、抜け切ると自動で停止しますので、停止したことを確認してからボタンを離し、本体を持ち上げてください。



④ 「コルクバックボタン」を押して本体に残ったコルクを取り出します。

## 商品仕様

材質	アルミ合金
使用電池	単3電池×4本（別売り）
本体重量	300g
サイズ	4.5cm×25.2cm
使用可能なワインボトル	ボトル口内径24-26mmのもの※

※ ワインボトル口が特殊な形状のものは使用できない恐れがございます。

## 製品の情報、その他お問い合わせ先

製品情報の詳細や各種お問い合わせは、以下の連絡先までお寄せください。

# JANRI

会社名 : JANRI株式会社  
電話番号・FAX : 048-594-9118  
受付時間 : 平日10:00~18:00まで  
定休日 : 土曜日、日曜日  
Email : info@janri.jp  
URL : <https://www.janri.jp/>

製品の不具合や返品に関するお問い合わせは購入した店舗様へお願いいたします。

## 製品保証書（商品到着日の翌日から3ヶ月まで）

この保証書は当該製品の製品保証を受ける際に必要となりますので、購入明細（納品書）と共に大切に保管してください。製品保証書または購入明細書を紛失された場合、製品保証を受ける事は出来ません。予めご了承ください。

初期不良の場合は商品到着日の翌日から起算して30日間以内に購入した店舗様までお問い合わせください。30日間を過ぎますと如何なる事由であっても初期不良としてのご対応は致しかねます。

ブランド	JANRI
メーカー	JANRI株式会社