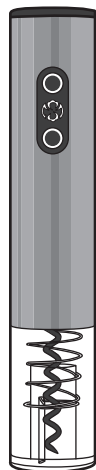


取扱説明書

v1.1

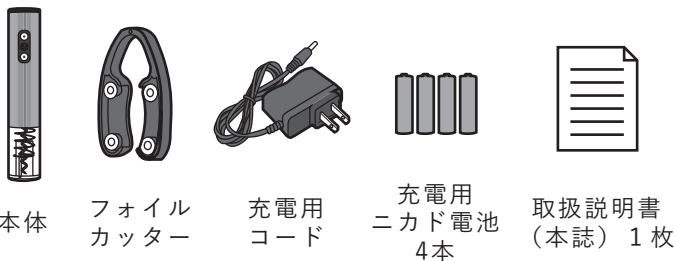


WineOpener

— ワインオープナー —

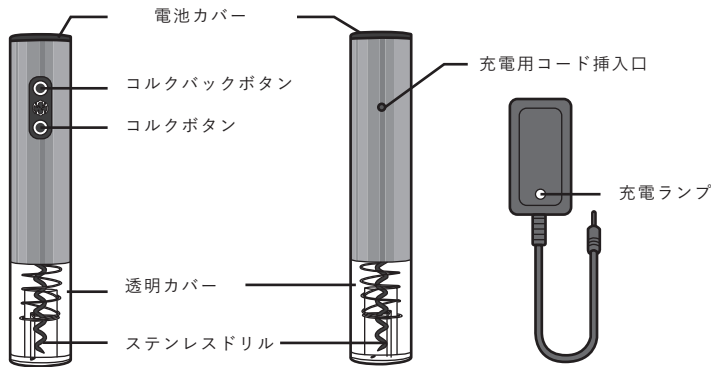
充電式

セット内容



本体 フォイル
カッター 充電用
コード 充電用
ニカド電池
4本 取扱説明書
(本誌) 1枚

各部品名称



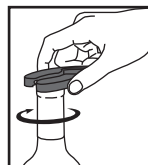
初めて本製品をご利用になる場合

- ① 電池カバーにある絶縁フィルムをはずしてください。
- ② 充電用コードを本体の挿入口に差し込み、コンセントに接続して充電してください。充電が開始されると充電用コードの充電ランプが赤く点灯します。(充電時間: 約4時間) 充電が完了すると充電ランプは消灯します。

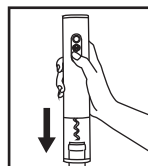
注意事項

- ・ フォイルカッターの刃やステンレスドリル部分を直に触れないでください。ケガに繋がる恐れがあります。
- ・ 本製品を使用する場合は、安定した場所でワイン本体をしっかりと押さえてご利用ください。
- ・ 高温多湿の環境下でのご利用はお控えください。
- ・ 商品を落下させないでください。
- ・ 長期間使用しない場合は、電池カバーをはずし、中の充電用ニカド電池を取り出して保管してください。
- ・ スパークリングワインには使用できません。

使用方法



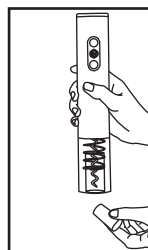
- ① 付属のフォイルカッターをワインボトルの先端に当て、軽く握って回しキャップシールをカットします。



- ② 本体にワインボトルの先端を垂直に押し込み、ワインボトルを片手で押さえながら「コルクボタン」を押してください。ステンレスドリルが回転してワインコルクに刺さります。



- ③ 「コルクボタン」を押し続けるとコルクが上へ抜け、抜け切ると自動で停止しますので、停止したことを確認してからボタンを離し、本体を持ち上げてください。



- ④ 「コルクバックボタン」を押して本体に残ったコルクを取り出します。

商品仕様

材質	ステンレス
電源 (ACアダプター)	DV4.8V-250mA
バッテリー電源	DC6V
充電時間	約4時間
使用時間	ワイン60本分
本体重量	300g
サイズ	4.5cm × 25.2cm
使用可能なワインボトル	ボトル口内径24-26mmのもの ※

※ ワインボトル口が特殊な形状のものには使用できない恐れがございます。

製品の情報、その他お問い合わせ先

製品情報の詳細や各種お問い合わせは、以下の連絡先までお寄せください。

JANRI

会社名 : JANRI株式会社
電話番号・FAX : 048-594-9118
受付時間 : 平日10:00~18:00まで
定休日 : 土曜日、日曜日
Email : info@janri.jp
URL : <https://www.janri.jp/>

製品の不具合や返品に関するお問い合わせは購入した店舗様へお願い致します。

製品保証書 (商品到着日の翌日から3ヶ月まで)

この保証書は当該製品の製品保証を受ける際に必要となりますので、購入明細 (納品書) と共に大切に保管して下さい。製品保証書または購入明細書を紛失された場合、製品保証を受ける事は出来ません。予めご了承ください。

初期不良の場合は商品到着日の翌日から起算して30日間以内に購入した店舗様までお問い合わせください。30日間を過ぎますと如何なる事由であっても初期不良としてのご対応は致しかねます。

ブランド	JANRI
メーカー	JANRI株式会社